

Suunnitelmaehdotus nähtävillä

Etelä-Tuusula Tarulinnanpolku

Tuusulan kunnan yhdyskuntatekniikassa on laadittu Tarulinnanpolun katusuunnitelmaehdotus, piir.no 2067/5,6.

Katusuunnitelmaehdotus on nähtävillä 10.9.-23.9.2020 TuusInfo-asiakaspalvelun tiloissa sen aukioloaikoina (Autoasemankatu 2, Hyrylä). Lisäksi katusuunnitelmaehdotukseen voi tutustua kunnan karttapalvelussa (<https://kartta.tuusula.fi>).

Lisätietoja katusuunnitelmaehdotuksesta antaa suunnitteluinsinööri Tomi Hurme, p. 040 314 3568, sähköposti: [tomi.hurme\(at\)tuusula.fi](mailto:tomi.hurme@tuusula.fi).

Mahdolliset muistutukset on toimitettava kirjallisesti Tuusulan kunnan tekniselle lautakunnalle 23.9.2020 klo 16.00 mennessä osoitteeseen:

Tuusulan kunta
Tekninen lautakunta
PL 60
04301 Tuusula

tai sähköpostilla osoitteeseen: tekninentoimi@tuusula.fi

Tiedoksi ilmoitustaulu/internet

<u>Katusuunnitelma</u> Tarulinnanpolku	<u>Piir.nro</u> 2067
<u>Laatija</u> Tomi Hurme	<u>Pvm</u> 25.8.2020
<u>Tarkastaja</u> Petri Juhola	<u>Pvm</u> 25.8.2020

Lähtökohdat

Katusuunnitelmaehdotus koskee Tarulinnanpolun rakentamista. Rakennuskohde sijoittuu Hyrylään, Mikkolan alueelle. Martta Wendelinin päiväkodin rakentumisen myötä on tullut tarve rakentaa kevyen liikenteen yhteys Pähkinämäentieltä Tuusulanväylän kevyen liikenteen väylälle. Tuusulanväylä on ELY:n hallinnoimaa tiealuetta.

Kadun arvioitu rakentamisen aloitusajankohta on keväällä 2021.

Maaperä

Maaperä on pääasiassa savea. Maaperässä esiintyy myös hiekkaa ja moreenia. Kohde sijoittuu pohjavesialueelle. Pohjaveden korko on ollut 20.12.2019 tasolla +47,94.

Liikenne- ja katutekniset ratkaisut

Tarulinnanpolku on noin 155 metriä pitkä kevyen liikenteen väylä. Polun päällysteen leveys on 3 metriä. Sorapientareiden leveys on molemmin puolin 0,25 metriä.

Päällysteet ja istutukset

Polun rakennekerrospaksuus on 0,59 metriä. Polku päällystetään asfaltilla. Luiskat nurmetetaan.

Vesihuolto ja kaapelit

Tarulinnanpolulle ei ole suunniteltu uutta vesihuoltoa. Martta Wendelinin päiväkodin kiinteistöltä tullaan siirtämään Carunan ja Elisan kaapelit Tarulinnanpolun katualueen eteläreunaan.

Kuivatus

Tarulinnanpolku kuivatetaan salaojin ja yhdenpuoleisella pintakallistuksella avopainanteeseen. Poikkisuunnassa olevia avo-ojia jatketaan kadun ali rummuin.

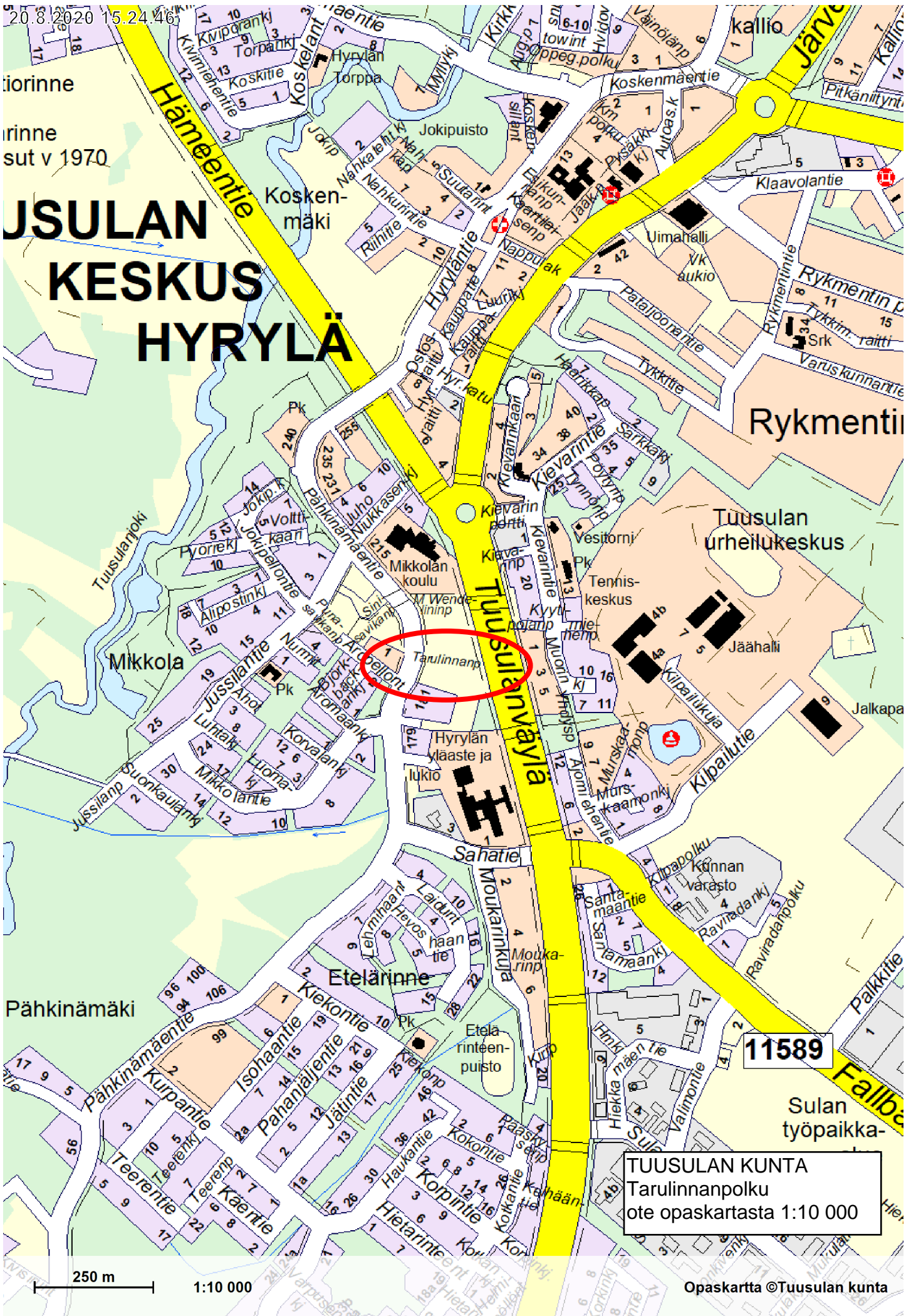
Valaistus

Tarulinnanpolulle suunnitellaan led-valaistus.

20.8.2020 15.24.46

torinne
rinne
sut v 1970

TUUSULAN KESKUS HYRYLÄ



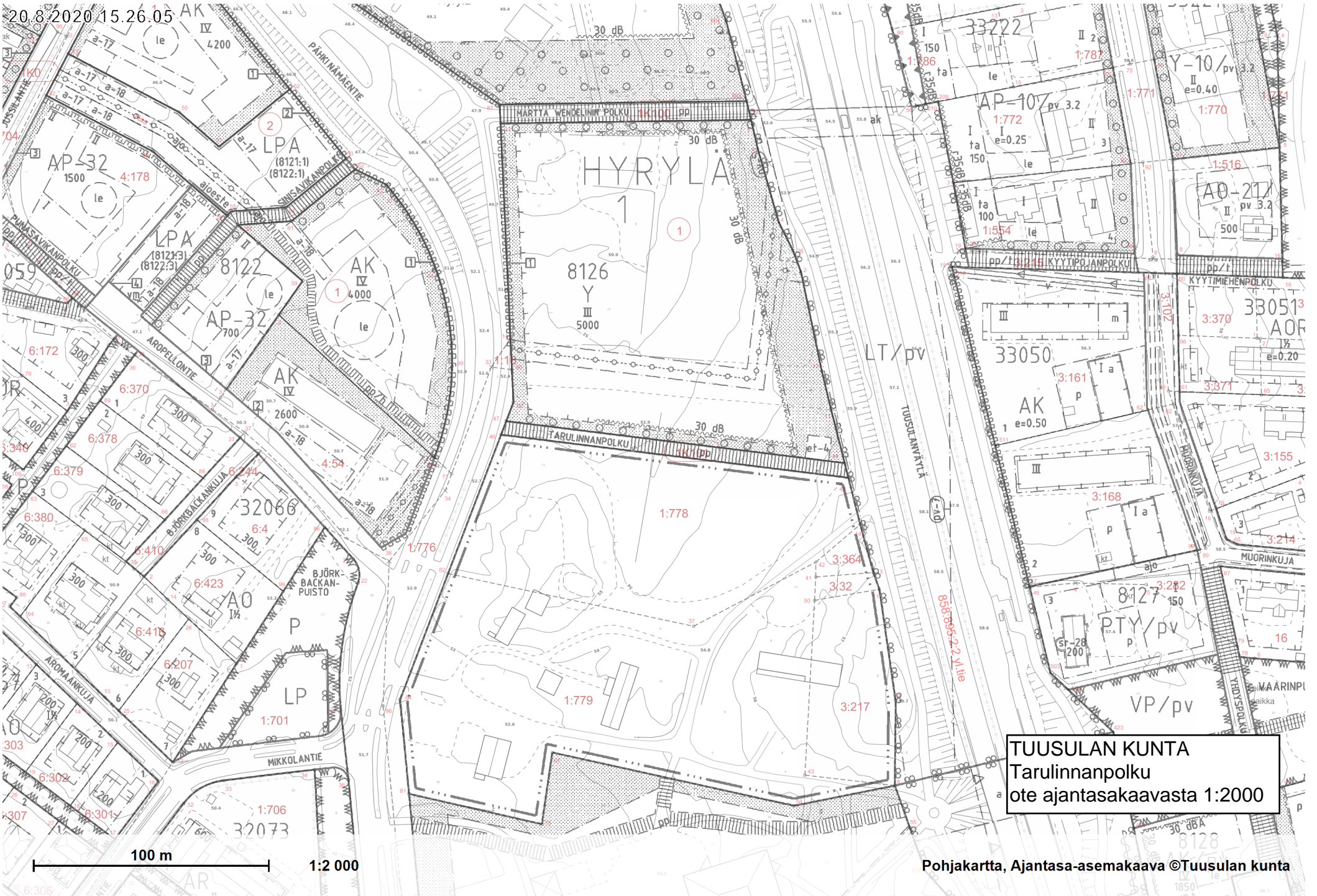
11589

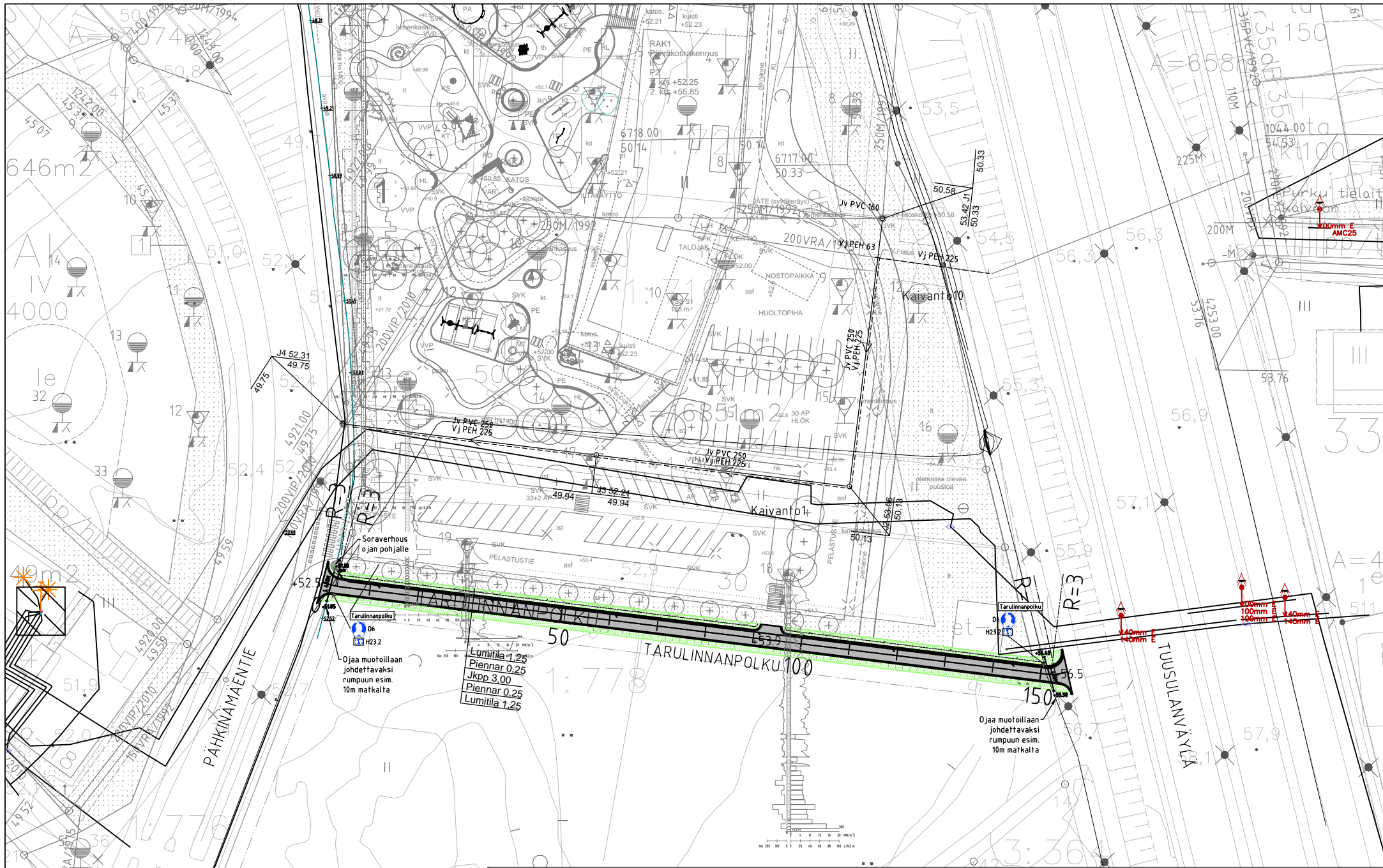
TUUSULAN KUNTA
Tarulinnanpolku
ote opaskartasta 1:10 000

250 m 1:10 000

Opaskartta ©Tuusulan kunta

20.8.2020 15.26.05





TUUSULAN KUNTA
Kunnallistekniikan suunnittelu

Rakennuskohteen nimi
TARULINNANPOLKU

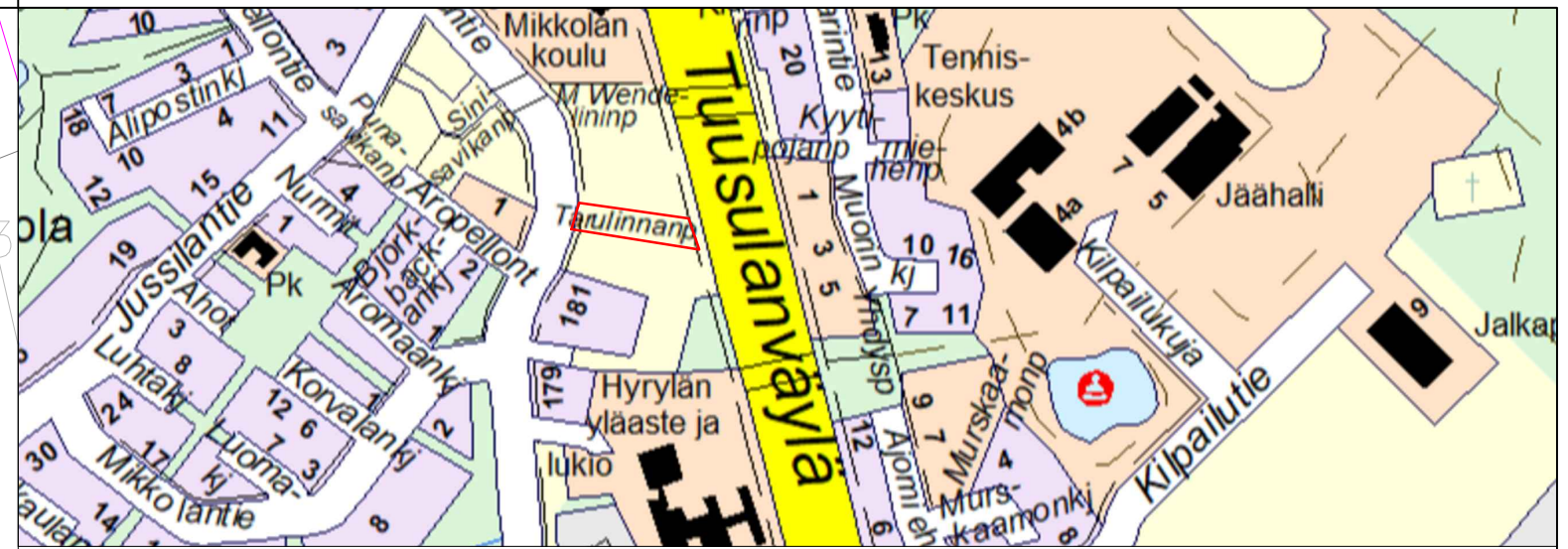
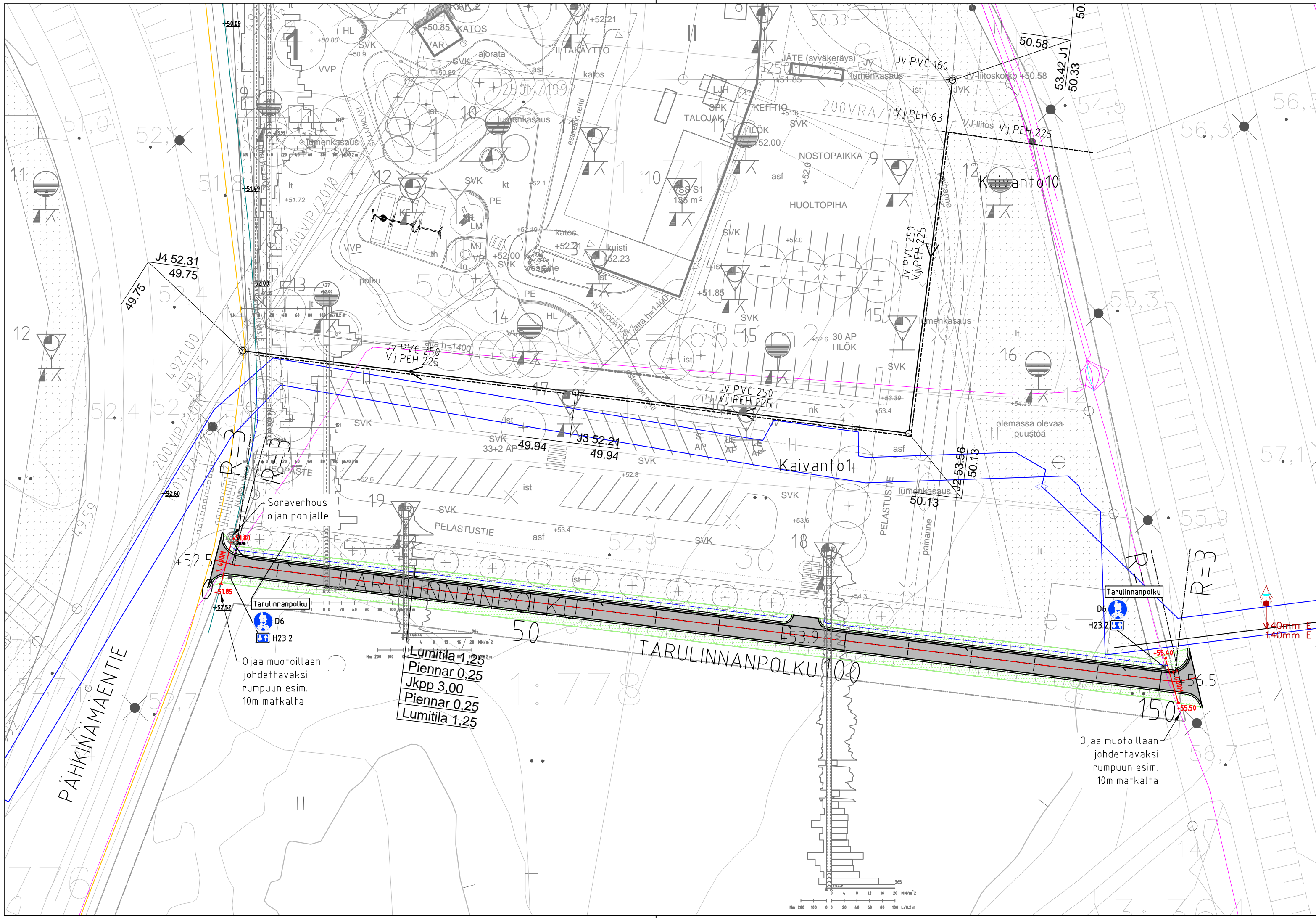
Mittakaava
1:1000

Piirustustaji
OTE SUUNNITELMASTA

Olteen laatija
APa

Piir. n:o
2067

Päiväys
21.8.2020



SELITTEET

- Asfaltti, ajorata
- Asfaltti, jkpp
- Sorapiennar
- Ojapainne ja viettosuunta
- Salaoja
- Nurmetus, A3
- Uusi liikennemerkki värillä ja numerolla
- Nykyinen liikennemerkki
- Elisan nyk. kaapelit
- Carunan nyk. kaapelit
- Johtosiirtovaraus
- Fortumin kaukolämpö
- Poistuva
- Rumpu

Tunn.	Muutos		Muuttaja	Päiväys

Koordinaattijärjestelmä: ETRS-GK25
 Korkeusjärjestelmä: N2000
 © Tuusulan kunta, kartta- ja paikkatieto/ 2020

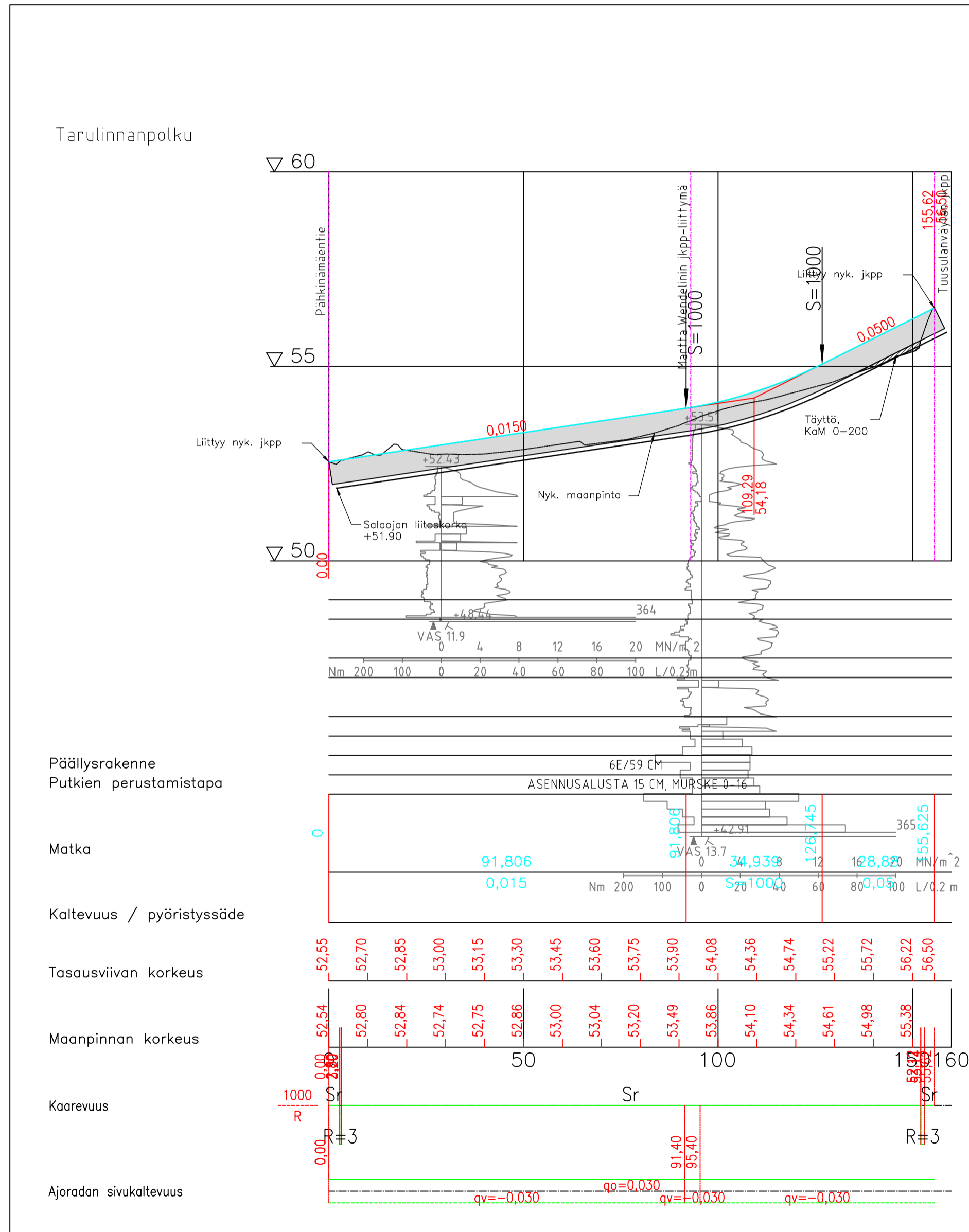
Kylä Hyrylä	Tontti/R:nro	Alustava nähtävillä olo Tekn. ltk hyv.	§
Rakennustoimenpide KATU		Virallinen nähtävillä olo Tekn. ltk hyv.	§
Rakennuskohteen nimi ja osoite Tarulinnanpolku		Piirustustaji RAKENNUSSUUNNITELMA	
		Piirustuksen sisältö ASEMAPIIRUSTUS	Mittakaavat 1:500
TUUSULAN KUNTA Kunnallistekniikan suunnittelu		Suunnittelija/Koulutus	Piir.nro 2067-5
Pvm 25.8.2020	Piirt. THu	Suunn. THu	Tark. PJu

Ojaa muotoillaan johdettavaksi rumpuun esim. 10m matkalta

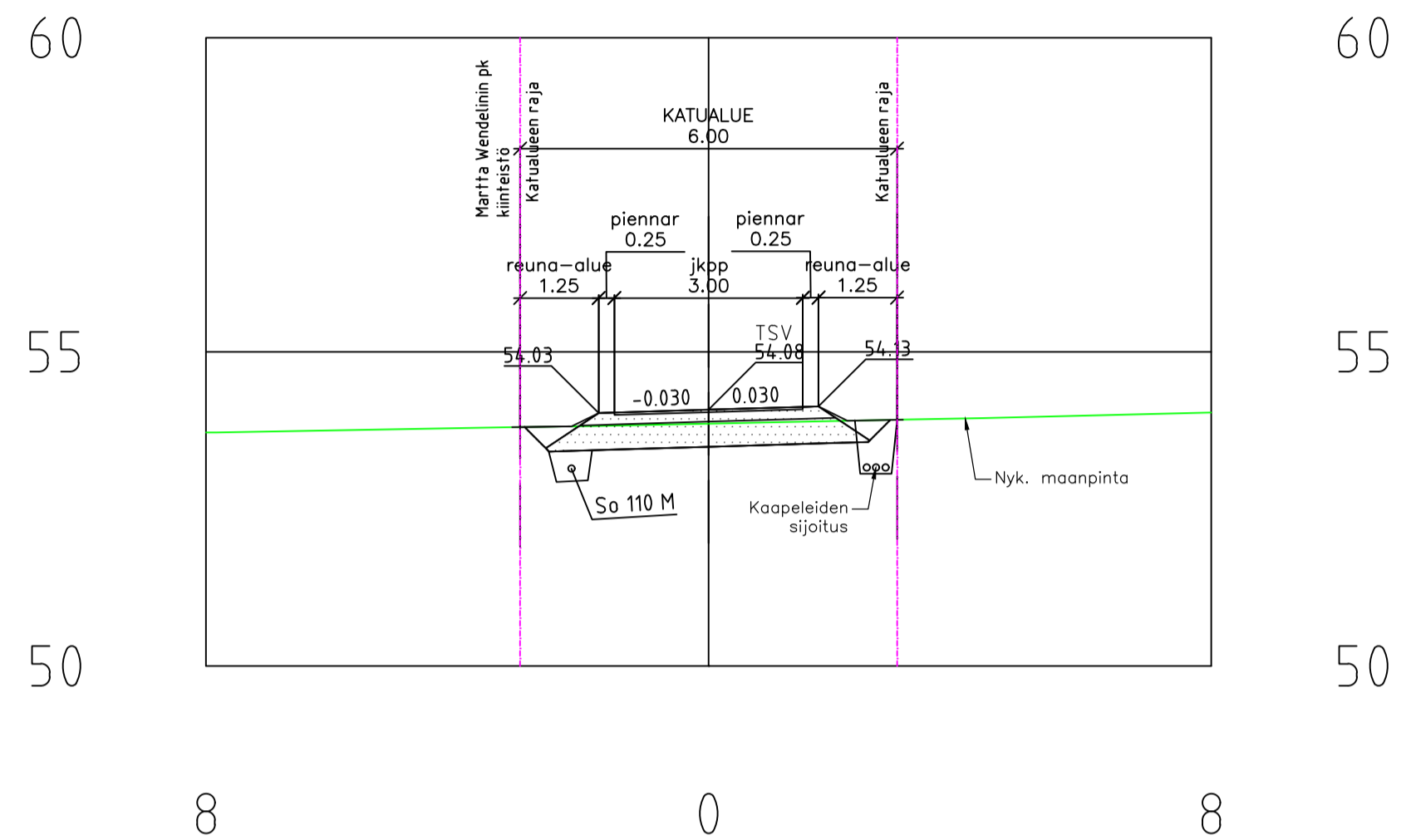
Lumitila 1,25
 Piennar 0,25
 Jkpp 3,00
 Piennar 0,25
 Lumitila 1,25

Ojaa muotoillaan johdettavaksi rumpuun esim. 10m matkalta

Mittalinja_Tarulinnanpolku



TYYPPIPOIKKILEIKKAUS Tarulinnanpolku PL = 100



PÄÄLLYSRAKENNE	6E (jkpp)		
Päällyste 1	Ab	16/100	40
Päällyste 2			
Päällyste 3			
Kantava kerros	M	0-32	150
Jakavakerros	M	0-90	400
Suodatinkerros	Hk		
Kuitukangas	N3		
yhteensä			590

PUTKIIEN PERUSTAMINEN			
Lopputäyttö			
- Liikennealueilla	M	0-16	
- Muualla kaivumilla			
Alkutäyttö	M	0-16	
Asennusalusta	M	0-16	150
Murske	M		
Kuitukangas	N3		

Tunn.	Muutos	Muuttaja	Päiväys
Koordinaattijärjestelmä: ETRS-GK25		© Tuusulan kunta, kartta- ja paikkatieto/2020	
Korkeusjärjestelmä: N2000			
Kylä Hyrylä	Tontti/R.nro	Alustava nähtävillä olo Tekn. Itk hyvä.	§
Rakennustoimenpide KATU		Virallinen nähtävillä olo Tekn. Itk hyvä.	§
Rakennuskohteen nimi ja osoite Tarulinnanpolku		Piirustuslaji RAKENNUSSUUNNITELMA	
		Piirustuksen sisältö PITUUSLEIKKAUS TYYPPIPOIKKILEIKKAUS	Mittakaavat 1:1000/1:100 1:100
TUUSULAN KUNTA Kunnallistekniikan suunnittelu		Suunnittelija/Koulutus	Piir.nro 2067-6
Pvm 25.8.2020	Piirt. THu	Suunn. THu	Tark. PJu